

分析标准品证书

37 种脂肪酸甲酯混标

Fatty acid methyl ester(37 components,C4-C24)

基本信息

规格型号: 25mg 定值日期: 2024-07-01
储存条件: -25°C ~ -15°C 有效期至: 2030-06-30
性状: 室温下无色透明液体

质控结果

序号	CAS号	中文名	英文名	分子式	分子量	碳链	质量比%	纯度
1	[623-42-7]	丁酸甲酯	Methyl butyrate	C ₅ H ₁₀ O ₂	102.13	C4:0	2.63	99.4
2	[106-70-7]	己酸甲酯	Methyl hexanoate	C ₇ H ₁₄ O ₂	130.19	C6:0	2.63	99.4
3	[111-11-5]	辛酸甲酯	Methyl octanoate	C ₉ H ₁₈ O ₂	158.24	C8:0	2.63	99.6
4	[110-42-9]	癸酸甲酯	Methyl decanoate	C ₁₁ H ₂₂ O ₂	186.29	C10:0	2.63	99.5
5	[1731-86-8]	十一碳酸甲酯	Methyl undecanoate	C ₁₂ H ₂₄ O ₂	200.32	C11:0	2.63	99.6
6	[111-82-0]	十二烷酸甲酯(月桂酸甲酯)	Methyl laurate	C ₁₃ H ₂₆ O ₂	214.34	C12:0	2.63	99.8
7	[1731-88-0]	十三碳酸甲酯	Methyl tridecanoate	C ₁₄ H ₂₈ O ₂	228.37	C13:0	2.63	99.6
8	[124-10-7]	十四烷酸甲酯(肉豆蔻酸甲酯)	Methyl myristate	C ₁₅ H ₃₀ O ₂	242.40	C14:0	2.63	99.8
9	[56219-06-8]	十四碳烯酸甲酯(顺-9)(肉豆蔻烯酸甲酯)	Methyl myristoleate	C ₁₅ H ₂₈ O ₂	240.38	C14:1	2.63	99.5

10	[7132-64-1]	十五烷酸甲酯	Methyl pentadecanoate	C ₁₆ H ₃₂ O ₂	256.39	C15:0	2.63	99.6
11	[90176-52-6]	顺-10-十五碳烯酸甲酯	cis-10-Methyl pentadecenoate	C ₁₆ H ₃₀ O ₂	254.39	C15:1	2.63	99.5
12	[112-39-0]	十六碳酸甲酯(棕榈酸甲酯)	Methyl palmitate	C ₁₇ H ₃₄ O ₂	270.45	C16:0	5.26	99.8
13	[1120-25-8]	顺-9-十六碳烯酸甲酯	Methyl palmitoleate	C ₁₇ H ₃₂ O ₂	268.44	C16:1	2.63	99.7
14	[1731-92-6]	十七烷酸甲酯(珠光脂酸甲酯)	Methyl heptadecanoate(Methyl margarate)	C ₁₈ H ₃₆ O ₂	284.50	C17:0	2.63	99.7
15	[75190-82-8]	十七碳烯酸甲酯(顺-10)	Methyl cis-10-heptadecenoate	C ₁₈ H ₃₄ O ₂	282.46	C17:1	2.63	99.6
16	[112-61-8]	十八碳酸甲酯(硬脂酸甲酯)	Methyl stearate	C ₁₉ H ₃₈ O ₂	298.50	C18:0	2.63	99.7
17	[1937-62-8]	十八碳烯酸甲酯(反-9)(反油酸甲酯)	Methyl elaidate	C ₁₉ H ₃₆ O ₂	296.49	C18:1 T	2.63	99.7
18	[112-62-9]	顺-9-十八碳烯酸甲酯	Methyl oleate	C ₁₉ H ₃₆ O ₂	296.49	C18:1	2.63	99.8
19	[2566-97-4]	十八碳二烯酸甲酯(反-9, 12)(反亚油酸甲酯)	Methyl linoelaidate	C ₁₉ H ₃₄ O ₂	294.47	C18:2 TT	2.63	99.6
20	[112-63-0]	顺-9, 12-十八碳二烯酸甲酯(亚油酸甲酯)	Methyl linoleate	C ₁₉ H ₃₄ O ₂	294.47	C18:2	2.63	99.6
21	[1120-28-1]	二十烷酸甲酯(花生酸甲酯)	Methyl arachidate	C ₂₁ H ₄₂ O ₂	326.56	C20:0	2.63	99.8
22	[16326-32-2]	十八碳三烯酸甲酯(顺-6, 9, 12)(γ-亚麻酸甲酯)	Methyl gamma-linolenate	C ₁₉ H ₃₂ O ₂	292.46	C18:3	2.63	99.3
23	[2390-09-2]	二十碳烯酸甲酯(顺-11)	Methyl cis-11-Eicosenoate	C ₂₁ H ₄₀ O ₂	324.54	C20:1	2.63	99.7
24	[301-00-8]	十八碳三烯酸甲酯(顺-9, 12, 15)(α-亚麻酸甲酯)	Linolenic Acid Methyl Ester(Methyl α-linolenate)	C ₁₉ H ₃₂ O ₂	292.46	C18:3	2.63	99.4
25	[6064-90-0]	二十一烷酸甲酯	Methyl heneicosanoate	C ₂₂ H ₄₄ O ₂	340.58	C21:0	2.63	99.5
26	[61012-46-2]	二十碳二烯酸甲酯(顺-11, 14)	Methyl cis-11,14-eicosadienoate	C ₂₁ H ₃₈ O ₂	322.53	C20:2	2.63	99.5
27	[929-77-1]	二十二烷酸甲酯(山嵛酸甲酯)	Methyl behenate	C ₂₃ H ₄₆ O ₂	354.60	C22:0	2.63	99.8
28	[21061-10-9]	二十碳三烯酸甲酯(顺-8, 11, 14)(Homo-γ-亚麻酸甲酯)	Methyl homo-γ-linolenate	C ₂₁ H ₃₆ O ₂	320.51	C20:3	2.63	99.5

29	[1120-34-9]	二十二碳烯酸甲酯(顺-13)(芥酸甲酯)	Methyl erucate	C ₂₃ H ₄₄ O ₂	352.60	C22:1	2.63	99.6
30	[55682-88-7]	二十碳三烯酸甲酯(顺-11, 14, 17)	cis-11,14,17-Eicosatrienoic acid methyl ester	C ₂₁ H ₃₆ O ₂	320.51	C20:3	2.63	99.5
31	[2566-89-4]	花生四烯酸甲酯(二十碳四烯酸甲酯(顺-5, 8, 11, 14))	Arachidonic Acid Methyl Ester(Methyl cis-5,8,11,14-eicosatetraenoate)	C ₂₁ H ₃₄ O ₂	318.49	C20:4	2.63	99.4
32	[2433-97-8]	二十三烷酸甲酯	Methyl tricosanoate	C ₂₄ H ₄₈ O ₂	368.64	C23:0	2.63	99.4
33	[61012-47-3]	二十二碳二烯酸甲酯(顺-13, 16)	Methyl cis-13,16-docosadienoate	C ₂₃ H ₄₂ O ₂	350.58	C22:2	2.63	99.5
34	[2442-49-1]	二十四烷酸甲酯(木蜡酸甲酯)	Methyl lignocerate	C ₂₅ H ₅₀ O ₂	382.66	C24:0	2.63	99.4
35	[2734-47-6]	二十碳五烯酸甲酯(顺-5, 8, 11, 14, 17)(EPA甲酯)	Methyl cis-5,8,11,14,17-eicosapentaenoate(EPA-M)	C ₂₁ H ₃₂ O ₂	316.48	C20:5	2.63	99.5
36	[2733-88-2]	二十四碳烯酸甲酯(顺-15)(神经酸甲酯)	Methyl nervonate	C ₂₅ H ₄₈ O ₂	380.63	C24:1	2.63	99.6
37	[2566-90-7]	二十二碳六烯酸甲酯(顺-4, 7, 10, 13, 16, 19)(DHA 甲酯)	Methyl cis-4,7,10,13,16,19-docosahexaenoate(DHA-M)	C ₂₃ H ₃₄ O ₂	342.50	C22:6	2.63	99.7

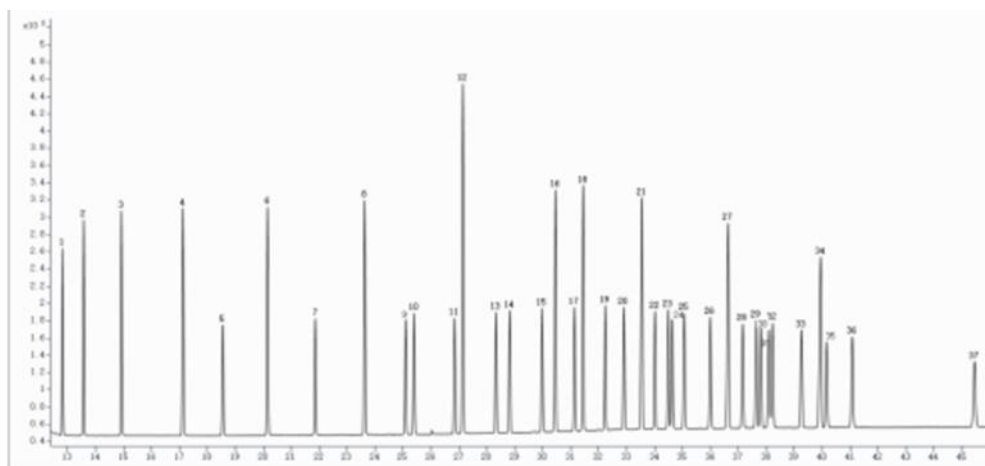
方法和谱图

检验方法: GC-FID

色谱柱 : CD-2560, 100m x 0.25mm x 0.2um

进样体积: 1 μ l

升温程序: 初始温度 130 $^{\circ}$ C, 保持 5 分钟; 以 4 $^{\circ}$ C/min 升至 240 $^{\circ}$ C, 保持 20 分钟



质量负责人:



注意事项:

1. 本产品仅可用于实验室测量、分析仪器检定/校准, 分析方法确认评价等用途。
2. 由于环境温湿度等明显变化可能引起产品的不稳定性, 应严格按照证书要求的储存条件进行长期保存。
3. 开封后请立即使用并及时密封储存, 若多次开封使用发现性状或量值明显变化, 建议采用期间核查评估该产品适用性。
4. 研制单位将对该产品稳定性进行持续跟踪考察, 若有效期内发生量值变化, 将及时通知用户。
5. 通过使用满足计量学特性要求的测量方法和计量器具, 所使用的天平和容量瓶经过计量校准, 保证产品的量值溯源性。