

色谱柱: SinoChrom ODS-BP (4.6*250mm, 5 μm)

流动相: A-0.1%磷酸水, B-乙腈

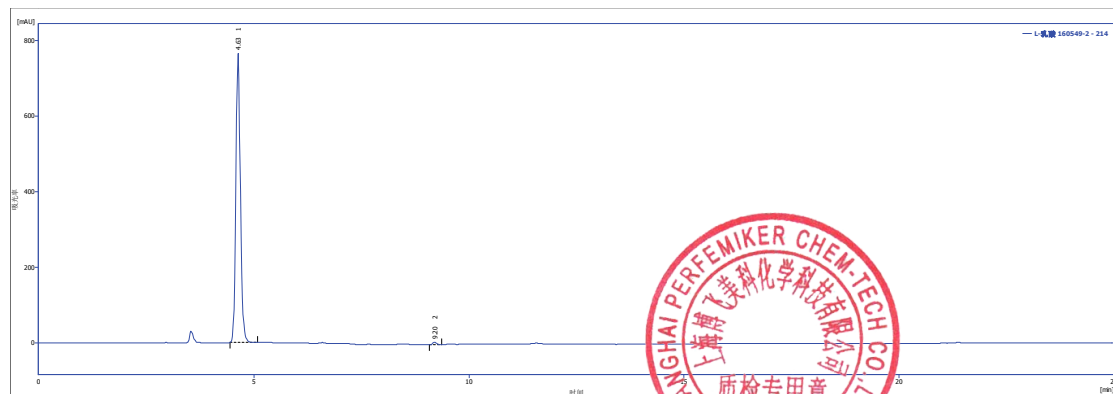
0-25min 5~95% B

流速:1.0 ml/min

柱温: 30℃

检测器: DAD 214nm

溶剂: 水



	保留时间 [min]	峰高 [mAU]	峰面积 [mAU.s]	面积 [%]
1	4.633	765.649	5582.761	99.271
2	9.200	7.115	41.001	0.729

